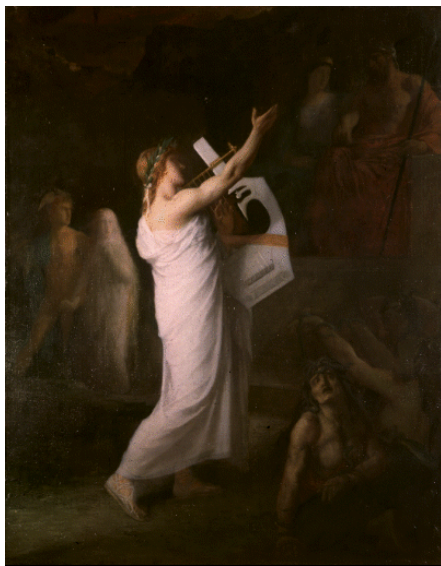




1/ Le musicien capable de charmer même les bêtes sauvages  
Mosaïque romaine - 275-300 apr.JC - Musée d'Antioche



2/ Le veuf inconsolable  
George Frederick Watts - *Orphée et Eurydice*, 1869



3/ Le musicien capable de persuader même les dieux des Enfers  
Jules Machard - *Orphée aux Enfers*, 1865



4/ L'imprudent qui perd Eurydice pour la deuxième fois  
Ch. Gottlieb Kratzenstein-Sub - *Orphée et Eurydice*, 1806



5/ La victime des Ménades déchaînées  
Mort d'Orphée, stamnos à figures rouges, 470 av.JC - Louvre



6/ La tête qui, miraculeusement, continue de chanter  
Jean Delville - *Orphée*, 1893

1/ Fils d'un roi de Thrace et de la muse Calliope, Orphée est un musicien prodigieux, capable de charmer même les bêtes sauvages. Il a complété la lyre d'Apollon en lui ajoutant deux cordes, en hommage aux neuf Muses des arts. Il a accompagné les Argonautes dans leur conquête de la Toison d'Or ; un jour où l'Argo passait au large du rocher des Sirènes, il a couvert de sa voix leurs chants enchanteurs, ce qui a sauvé tout l'équipage d'une mort certaine.

2/ Une fois revenu en Thrace, il épouse la dryade Eurydice, dont il est éperdument amoureux. Mais elle meurt, piquée par un serpent. Inconsolable, Orphée parcourt la campagne en pleurant : "J'ai perdu mon Eurydice ! J'ai perdu mon Eurydice !"

3/ Incapable de supporter la vie sans elle, Orphée descend vivant aux Enfers. Il passe l'Achéron sur la barque de Charon, et va trouver les dieux des Enfers, qu'il supplie de lui rendre sa bien-aimée. Ses chants prodigieux les touchent, et ils accèdent à sa demande, à la condition expresse qu'il marchera devant elle sur le chemin du retour, et qu'il ne se retournera pour la voir sous aucun prétexte avant d'avoir atteint la surface de la terre.

4/ Les deux amants remontent vers la lumière, l'un derrière l'autre. Mais soudain, pour une raison sur laquelle les différents poètes du mythe diffèrent, Orphée se retourne vers Eurydice : celle-ci immédiatement est aspirée en arrière, à jamais. Orphée, désespéré, atteint seul la terre des vivants.

5/ Son désespoir s'aggrave dès lors, il ne veut plus voir personne, et sa misanthropie devient misogynie. Il refuse toutes les avances, si bien qu'un jour une bande de Ménades en fureur s'en prend à lui et le démembrer.

6/ Sa tête tombe dans l'Hèbre, le fleuve de Thrace, et descend jusqu'à la mer en chantant toujours. Par ce miracle permis par Apollon, Orphée, même mort, manifeste l'immortalité de l'art.

Si vous voulez en savoir plus :

<http://www.mediterranees.net/mythes/orphee/index.html>